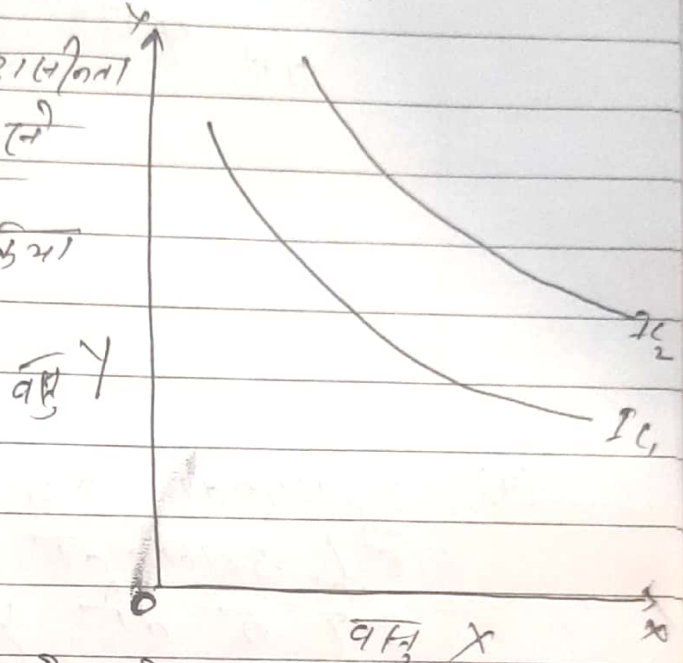


उदासीनता वक्रों की विशेषताएँ

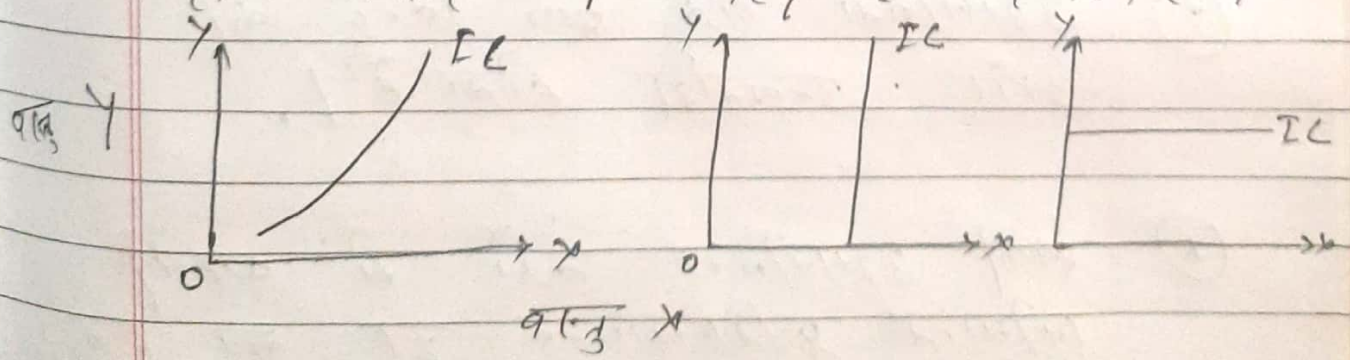
[Characteristics of Indifference Curves]

(1) एक ऊँचा उदासीनता वक्र एक नीचे उदासीनता वक्र की तुलना में ऊँचे संतुष्टी स्तर को बताता है।

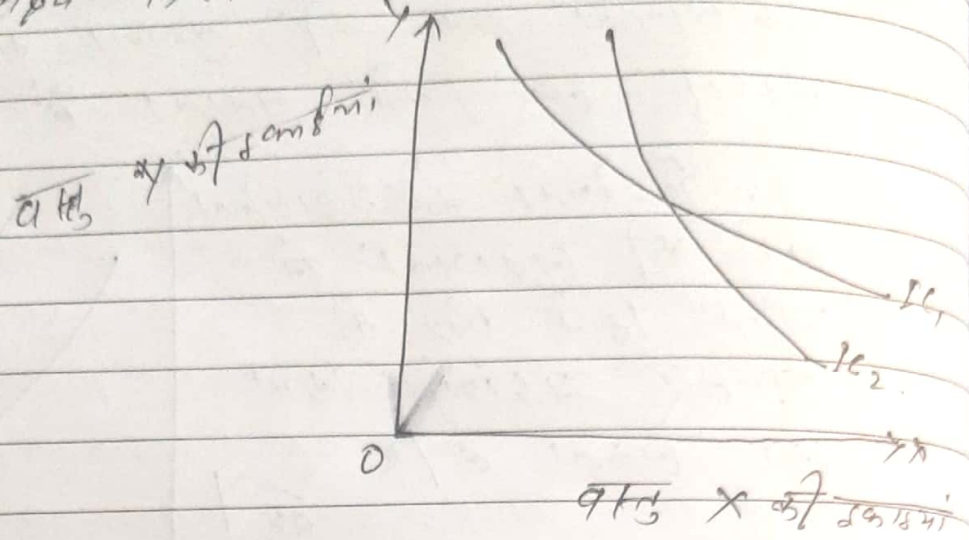
इस विशेषता की उदासीनता वक्रों की सहायता से नीचे दिये चित्र के अनुसार प्रदर्शित किया जा सकता है।



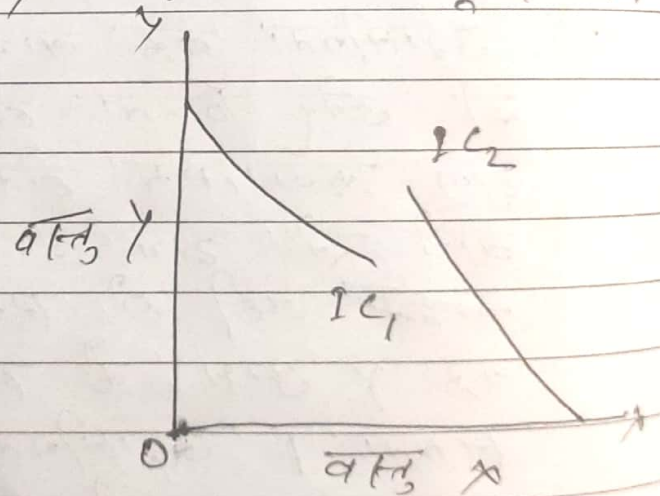
(2) उदासीनता वक्र बायीं से दायीं नीचे की ओर गिरता होता है अर्थात् उसका ढाल ऋणात्मक होता है। उदासीनता वक्र बायीं से दायीं ऊपर चढ़ता हुआ हो ऐसा नहीं हो सकता है। उदासीनता वक्र Y अक्ष के समानान्ता नहीं हो सकता। उदासीनता वक्र X अक्ष के समानान्ता भी नहीं हो सकता है।



(3) दो उदासीनता वक्र उभी एक-दूसरे को गती काटते हैं जैसा कि चित्र में नीचे दिखाया गया है।



(4) उदासीनता वक्र अक्षों को स्पर्श गती है। उदासीनता वक्र क ताँ x अक्ष और क ताँ y अक्ष को छू निकल।



(5) उदासीनता वक्र मूल बिन्दु की ओर उन्नत होना है।

(6) सभी उदासीनता वक्रों में बहती निमान्त प्रतिस्थापन का हक निमान होता आवश्यक नहीं है। पूर्ण स्थापना वस्तुओं में

यह समानान्ता होती है। वास्तविक
जगत् में उपयोग की दो वस्तुएँ
पूर्ण स्वाभाविक नहीं होती अतः
उदासीनता वह समानान्ता नहीं है।

(7) उदासीनता वह की वस्तु दो
वस्तुओं के मध्य स्वाभाविकता तथा
पूरकता के अंग को बनाती है।

(8) उदासीनता वह गोलाकार की हो सकती
है।

Thank You. //